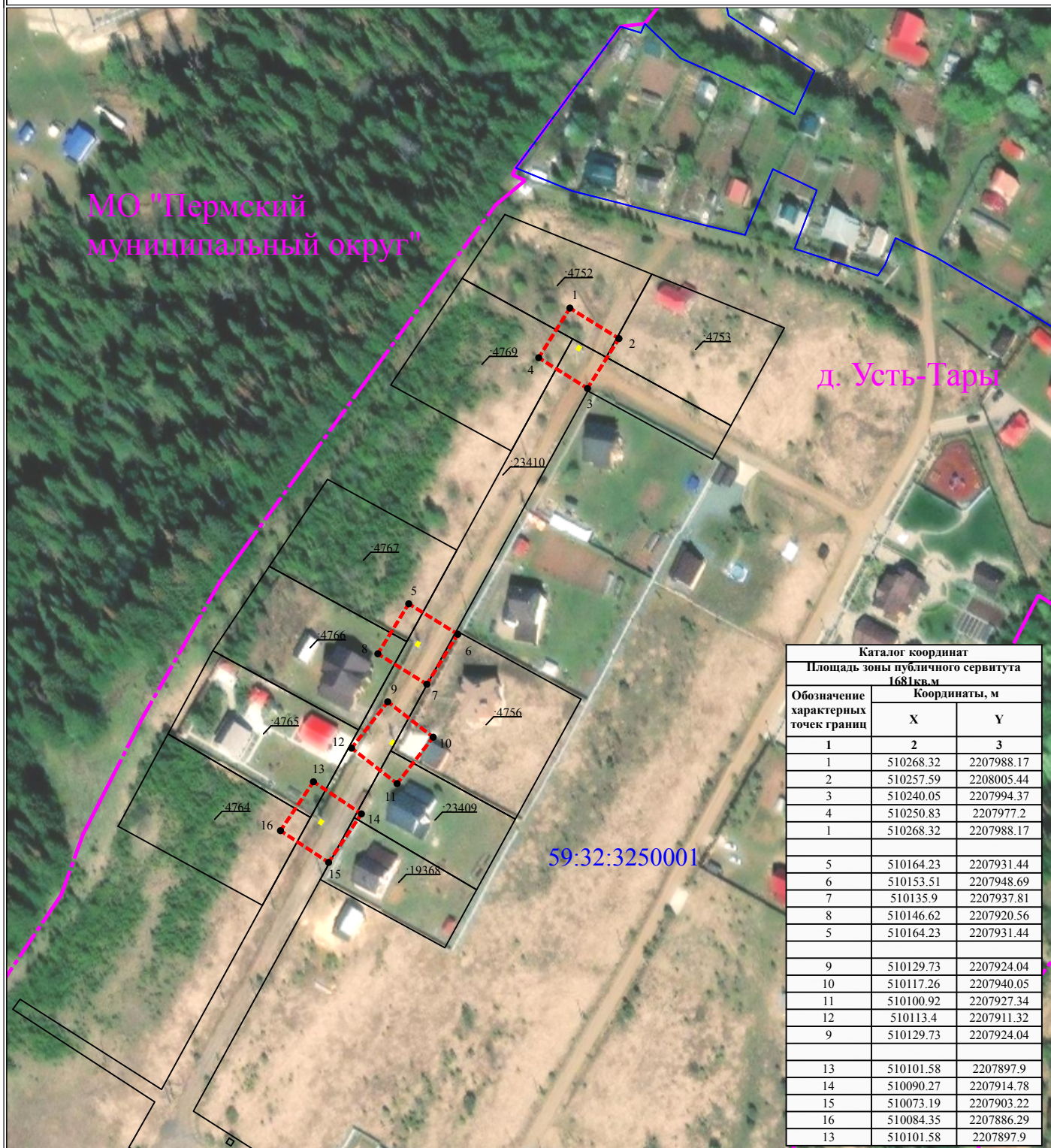


**Схема расположения границ публичного сервитута
для эксплуатации объектов
РУ СТП-47656, РУ СТП-47654, РУ СТП-47658, РУ СТП-47653**



Каталог координат		
Площадь зоны публичного сервитута 1681 кв.м		
Обозначение характерных точек границ	Координаты, м	
	X	Y
1	2	3
1	510268.32	2207988.17
2	510257.59	2208005.44
3	510240.05	2207994.37
4	510250.83	2207977.2
1	510268.32	2207988.17
5	510164.23	2207931.44
6	510153.51	2207948.69
7	510135.9	2207937.81
8	510146.62	2207920.56
5	510164.23	2207931.44
9	510129.73	2207924.04
10	510117.26	2207940.05
11	510100.92	2207927.34
12	510113.4	2207911.32
9	510129.73	2207924.04
13	510101.58	2207897.9
14	510090.27	2207914.78
15	510073.19	2207903.22
16	510084.35	2207886.29
13	510101.58	2207897.9

Масштаб 1:2000

УСЛОВНЫЕ ОБОЗНАЧЕНИЯ

- границы устанавливаемого публичного сервитута
- ось линии, контур объекта
- границы муниципального образования, населенных пунктов
- границы кадастрового квартала
- границы земельных участков, попадающих в зону публичного сервитута

- 1 - обозначение характерной точки границы устанавливаемого публичного сервитута
- :123 - кадастровый номер земельного участка
- 59:32:0000000 - кадастровый номер квартала
- г. Пермь - наименование муниципального образования, населенного пункта